

Tenori I

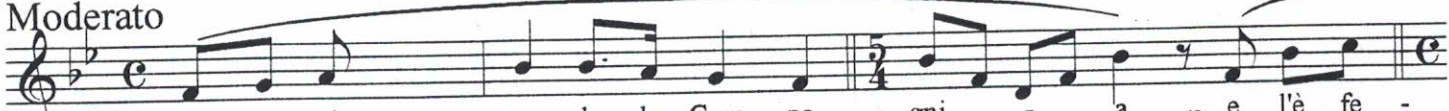


Il testamento del Capitano

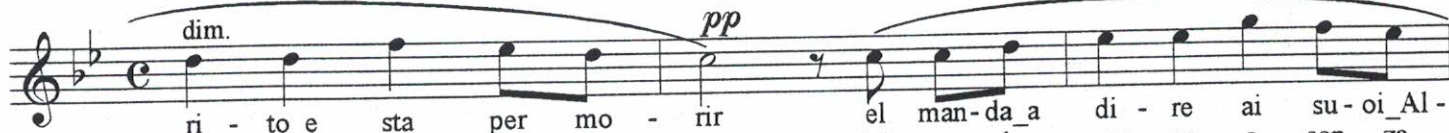
CANTO DEGLI ALPINI

L. Pigarelli

Moderato



*f* El Ca - pi - tan de la Com - pa - gni - a *p* e l'è fe -  
 I suo-i Al - pi - ni ghe man - da a di - re che non han  
 "Co - sa co - man - da Sior Ca - pi - ta - no che no - i a -  
*p* "Il pri - mo pez - zo al - la mia Pa - tri - a, se - con - do  
*pp* "Il quar - to pez - zo al - la mia bel - la chè si ri -



*dim.* ri - to\_e sta per mo - rir el man - da\_a di - re ai su - oi Al -  
 scar - pe per cam - mi - nà. "O con le scar - pe o sen - za  
 des - so sè - mo ar - ri - vè?" "E io co - man - do che il mio  
 pez - zo al Bat - ta - glion, solo il ter - zo pez - zo al - la mia  
 cor - di del suo pri - mo\_a - mor. L'ul - ti - mo pez - zo al - le mon -



pi - ni per - chè lo ven - ga - no a ri - tro - var. fior. L'ul - ti - mo  
 scar - pe i mie - i Al - pi - ni li vo - glio qua". *f*  
 cor - po in cin - que pez - zi si - a ta - glià".  
 mam - ma chè si ri - cor - di del suo fi - gliol".  
 ta - gne chè lo fio - ri - sca - no di ro - se\_e



*pp* pez - zo al - le mon - ta - gne chè lo fio - ri - sca - no di ro - se\_e fior.  
*rall. molto*

*sol T2 RE*

Tenori II



Il testamento del Capitano

CANTO DEGLI ALPINI

L. Pigarelli

Moderato

*f* El Ca - pi - tan de la Com - pa - gni - a e l'è fe -  
 I suo - i Al - pi - ni ghe man - da a di - re che non han  
 "Co - sa co - man - da Sior Ca - pi - ta - no che no - i a -  
*p* "Il pri - mo pez - zo al - la mia Pa - tri - a, se - con - do  
*pp* "Il quar - to pez - zo al - la mia bel - la chè si ri -

*dim*  
 ri - to\_e sta per mo - rir *pp* el man - da\_a di - re ai su - oi Al -  
 scar - pe per cam - mi - nà. "O con le scar - pe o sen - za  
 des - so sè - mo\_ar - ri - vò?" "E io co - man - do che il mio  
 pez - zo al Bat - ta - glion, solo il ter - zo pez - zo al - la mia  
 cor - di del\_suo pri - mo\_a - mor. L'ul - ti - mo pez - zo al - le mon -

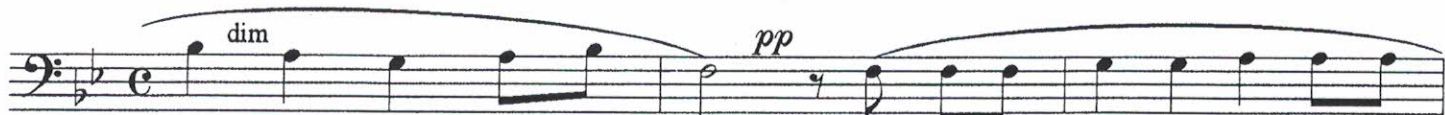
pi - ni per - chè lo ven - ga - no a ri - tro - var.  
 scar - pe i mie - i Al - pi - ni li vo - glio qua". *f* fior. L'ul - ti - mo  
 cor - po in cin - que pez - zi si - a ta - glià".  
 mam - ma chè si ri - cor - di del suo fi - gliol".  
 ta - gne chè lo fio - ri - sca - no di ro - se\_e

*pp* *rall. molto*  
 pez - zo al - le mon - ta - gne chè lo fio - ri - sca - no di ro - se\_e fior.

Moderato



*f* El Ca - pi - tan de la Com - pa - gni - a e l'è fe -  
 I suo - i Al - pi - ni ghe man - da a di - re che non han  
 "Co - sa co - man - da Sior Ca - pi - ta - no che no - i a -  
*p* Il pri - mo pez - zo al - la mia Pa - tri - a, se - con - do  
*pp* Il quar - to pez - zo al - la mia bel - la chè si ri -



ri - to\_e sta per mo - rir el man - da a di - re ai su - oi Al -  
 scar - pe per cam - mi - nà. "O con le scar - pe o sen - za  
 des - so sè - mo\_ar - ri - vò?" "E io co - man - do che il mio  
 pez - zo al Bat - ta - glion, solo il ter - zo pez - zo al - la mia  
 cor - di del\_suo pri - mo\_a - mor. L'ul - ti - mo pez - zo al - le mon -



pi - ni per - chè lo ven - ga - no a ri - tro - var. fior. L'ul - ti - mo  
 scar - pe i mie - i Al - pi - ni li vo - glio qua". *f*  
 cor - po in cin - que pez - zi si - a ta - glià".  
 mam - ma chè si ri - cor - di del suo fi - gliol".  
 ta - gne chè lo fio - ri - sca - no di ro - se\_e



pez - zo al - le mon - ta - gne chè lo fio - ri - sca - no di ro - se\_e fior.

## Bassi

## Il testamento del Capitano

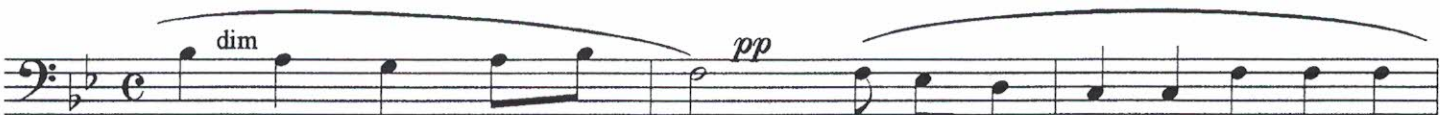
CANTO DEGLI ALPINI

L. Pigarelli

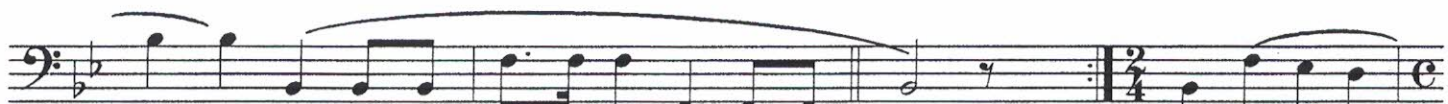
Moderato



*f* El Ca - pi - tan de la Com - pa - gni - a e l'è fe -  
 I suo - i Al - pi - ni ghe man - da a di - re che non han  
 "Co - sa co - man - da Sior Ca - pi - ta - no che no - i a -  
*p* "Il pri - mo pez - zo al - la mia Pa - tri - a, se - con - do  
*pp* "Il quar - to pez - zo al - la mia bel - la chè si ri -



ri - to\_e sta per mo - rir el man - da\_a di - re ai su - oi Al -  
 scar - pe per cam - mi - nà. "O con le scar - pe o sen - za  
 des - so sè - mo\_ar - ri - vò?" "E io co - man - do che il mio  
 pez - zo al Bat - ta - glion, solo il ter - zo pez - zo al - la mia  
 cor - di del suo pri - mo\_a - mor. L'ul - ti - mo pez - zo al - le mon -



pi - ni per - chè lo ven - ga - no a ri - tro - var.  
 scar - pe i mie - i Al - pi - ni li vo - glio qua". fior. L'ul - ti - mo  
 cor - po in cin - que pez - zi si - a ta - glià". *f*  
 mam - ma chè si ri - cor - di del suo fi - gliol".  
 ta - gne chè lo fio - ri - sca - no di ro - se\_e



pez - zo al - le mon - ta - gne chè lo fio - ri - sca - no di ro - se\_e fior.